

■仕様

受信機		中継機	
品番	BEC-100	品番	BEC-500
電源入力	AC100V~240V	電源入力	AC100V~240V
電源出力	DC6V	電源出力	DC6V
外観	ABS樹脂 (グレーメタリック)	外観	ABS樹脂 (ブラック)
出力機能	有線LAN・無線LAN、HDMI出力端子、USBポート	受信周波数	928.85MHz
受信周波数	928.85MHz	送信周波数	928.85MHz 1mW
受信可能距離	約80m (見通し距離)	受信可能距離	約80m (見通し距離)
使用可能範囲温度	-10°C~40°C	使用可能範囲温度	-10°C~40°C
サイズ	138(W)×48(D)×120(H)mm (アンテナを含めた高さ210mm)	サイズ	100(W)×22(D)×60(H)mm (アンテナを含めた高さ145mm)
重量	230g	重量	75g
保証	1年	保証	1年

	呼出機 (角型アイボリー)	呼出機 (角型ブラック)	呼出機 (丸型ホワイト)	呼出機 (丸型ブラック)	呼出機 (5ボタン型)
品番	BEC-211	BEC-212	BEC-221	BEC-222	BEC-251
電源	電磁誘導式自己発電	電磁誘導式自己発電	電磁誘導式自己発電	電磁誘導式自己発電	電磁誘導式自己発電
外観	ABS樹脂	ABS樹脂	ABS樹脂	ABS樹脂	ABS樹脂
送信周波数	928.85MHz 1mW	928.85MHz 1mW	928.85MHz 1mW	928.85MHz 1mW	928.85MHz 1mW
送信可能距離	約80m (見通し距離)	約80m (見通し距離)	約80m (見通し距離)	約80m (見通し距離)	約80m (見通し距離)
使用可能範囲温度	-10°C~40°C	-10°C~40°C	-10°C~40°C	-10°C~40°C	-10°C~40°C
サイズ	68(W)×22(D)×68(H)mm	68(W)×22(D)×68(H)mm	74(W)×30(D)×74(H)mm	74(W)×30(D)×74(H)mm	76(W)×28(D)×76(H)mm
重量	80g	80g	65g	65g	75g
保証	1年	1年	1年	1年	1年

	2ボタン型 (ホワイト)	2ボタン型 (ブラック)	4ボタン型 (ホワイト)	4ボタン型 (ブラック)	6ボタン型 (ホワイト)	6ボタン型 (ブラック)
品番	EL-101	EL-102	EL-201	EL-202	EL-301	EL-302
電源	電磁誘導式自己発電	電磁誘導式自己発電	電磁誘導式自己発電	電磁誘導式自己発電	電磁誘導式自己発電	電磁誘導式自己発電
外観	ABS樹脂	ABS樹脂	ABS樹脂	ABS樹脂	ABS樹脂	ABS樹脂
送信周波数	928.85MHz 1mW	928.85MHz 1mW	928.85MHz 1mW	928.85MHz 1mW	928.85MHz 1mW	928.85MHz 1mW
送信可能距離	約80m (見通し距離)	約80m (見通し距離)	約80m (見通し距離)	約80m (見通し距離)	約80m (見通し距離)	約80m (見通し距離)
使用可能範囲温度	-10°C~40°C	-10°C~40°C	-10°C~40°C	-10°C~40°C	-10°C~40°C	-10°C~40°C
サイズ	86(W)×16(D)×86(H)mm	86(W)×16(D)×86(H)mm	86(W)×16(D)×86(H)mm	86(W)×16(D)×86(H)mm	86(W)×16(D)×86(H)mm	86(W)×16(D)×86(H)mm
重量	75g	75g	75g	75g	75g	75g
保証	1年	1年	1年	1年	1年	1年

外部入力送信機	
品番	BEC-231
電源	単三アルカリ電池×2本 / DC3V専用アダプター(別売り)
外観	ABS樹脂
送信周波数	928.85MHz 1mW
送信可能距離	約80m (見通し距離)
使用可能範囲温度	-10°C~40°C
サイズ	75(W)×36.9(D)×116(H)mm (ホルダー装着時は75.42(W)×42.1(D)×116.42(H)mm)
重量	165g(単三電池×2本含む。ホルダー装着時は190g)
保証	1年

消去機	
品番	BEC-400
電源	電磁誘導式自己発電
外観	ABS樹脂
送信周波数	928.85MHz 1mW
送信可能距離	約80m (見通し距離)
使用可能範囲温度	-10°C~40°C
サイズ	76(W)×28(D)×76(H)mm
重量	75g
保証	1年

※本商品は報知および連絡用です。生命救済、犯罪防止を目的にした機器ではありません。※使用場所・環境により、電波の届く距離が短くなる場合があります。※商品の色調は、実際と異なる場合があります。※仕様は改良の為、予告無く変更する場合があります。※このカタログの内容は販売店にご相談ください。



■販売店

ビヨンド イーシー
Beyond EC

電池レス特定小電力無線とWi-Fiを組み合わせた
「新・呼び出しシステム」。



Android

Android端末がそのままレシーバーに! Wi-Fi利用で呼び出しシステムは進化する。

Beyond ECは、通信無料の特定小電力無線（920MHz帯）と、Wi-Fi（無線LAN）を組み合わせた呼び出しシステム。お手持ちのAndroid端末をそのまま呼出表示端末として利用できます。



カラフルな画面
と豊富な呼出音
で呼出情報を
逃さない

スワイプ操作で
呼出情報を消去
消去情報は自動的に
全ての機器と
連動します

優先登録された
呼出機は
先頭に表示

呼び出す相手を
自由に
グループ化

「履歴」をタップ
すれば対応済みの
情報を即座に表示

表示機（Android端末）

お手持ちのAndroid端末がそのままレシーバーに

専用アプリをダウンロードすれば、Android端末がそのままレシーバーに。操作は簡単、スワイプ/フリック/タップなどスマホと同じく直感的に。着信音やバイブレーション設定なども多彩なメニューから選べます。

Androidならではの豊富な受信方法

スマートフォンはもちろん、タブレットや腕時計型など、Androidならではの豊富なラインナップから運用に合ったピッタリの1台を選択できます。



スマートフォン

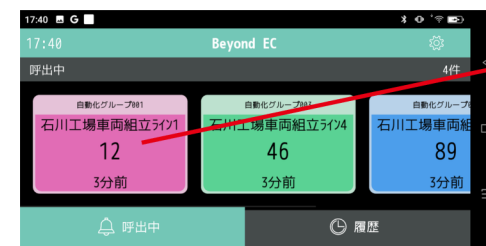
タブレット

腕時計型

アームバンド型

豊富な呼出方法で緊急対応も見逃さない

呼出メッセージ、5色の呼出表示、53種の呼出音声から自由に組み合わせ可能。



●呼出音声は
「トラブルが発生しました」
「応援作業が必要です」
「担当者を呼び出してください」
・
・

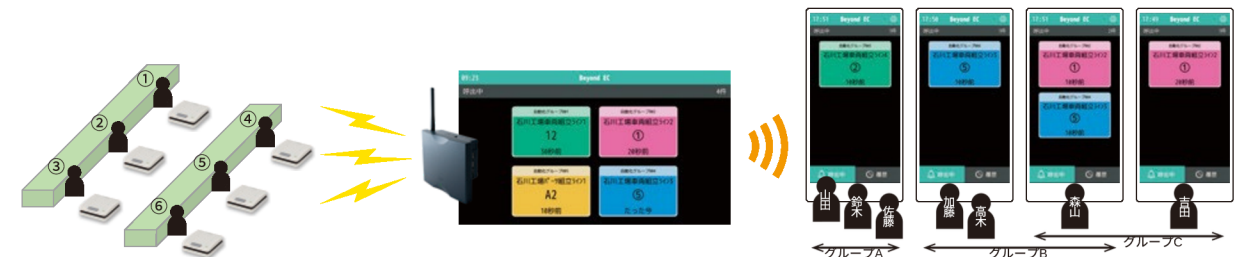
など工場用途に特化した53種から設定可能

グループ割当機能

呼び出したいAndroid端末を自由に設定

呼出機とAndroid端末を自由に紐づけできる「グループ割当機能」を搭載

呼出機①(青色)はグループAの端末に、呼出機②(黄色)はグループBの端末に・・・というように、呼び出したい対象を自由に設定できます。



大型モニターなどで、呼出の状況を 一目瞭然に把握できます。

受信機にモニターを接続すれば、最大12件の呼出情報を表示できます。
現場の状況を一目でチェックすることができます。

優先登録された
呼出機は
先頭に表示

呼び出し中の
件数を表示



最大12件の
呼び出し情報を
表示

受信機 & 呼出表示用モニター

呼出機情報をWi-FiでAndroid端末へ

呼出機からの信号を受信し、Wi-FiでAndroid端末に送信します。受信機とモニターをHDMIケーブルで接続すれば呼出の情報をモニターへ表示できます。受信機に接続されたモニター表示とAndroid端末は連動しておりAndroid端末での対応をリアルタイムでモニターに反映します。

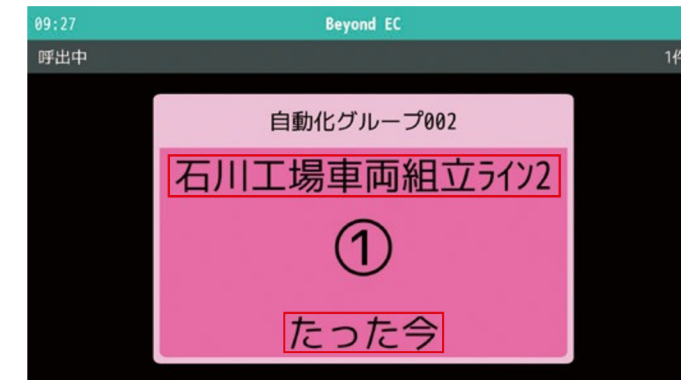
最大12件の呼び出し情報を表示

呼び出し情報を12件まで、モニターに表示。最も新しい呼び出し情報は右下に配置されます。呼び出しを受けた担当者が対応し、Android端末で呼出表示を消去すれば、自動的に画面から対応済み表示が消去されます。また特定の呼出機の情報を先頭に表示できる優先表示機能も搭載しています。



呼び出し元、呼び出し対象、経過時間が一目で分かる

どの場所から誰への呼び出しがあったのか、呼び出してからどれだけの時間が経過したかが表示されます。

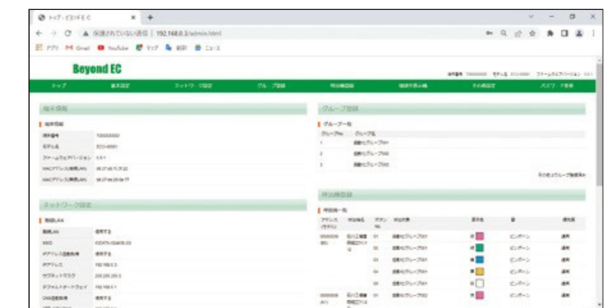


Windowsパソコン

各種設定やログ管理はWindows PCで

Windows PCを接続(無線/有線)し、呼出機の登録など各種設定を行います。Webブラウザの設定画面でどなたでも簡単に操作できます。

また専用アプリを使用すれば呼出/受信/対応などのログ情報をCSVファイルでダウンロードでき、呼び出しの発生場所や回数、時間帯などを把握できます。



導入いただく機器

呼出機

電磁誘導式自己発電部内蔵型のワイヤレス呼出機です。
ボタンを押すだけで自ら発電し、受信機との通信（特定小電力無線920MHz帯）が可能です。
多彩なラインナップから運用にあった1台を選択いただけます。



外部入力送信機

無人運転機器等の設備に接続可能な信号入力型送信機です。
スイッチやリレーなどの接点信号を受けて送信し、無人運転機器等にトラブルが発生した場合に、受信機へ自動送信できます。
電源は単三アルカリ乾電池2本またはACアダプタに対応します。
※単三アルカリ乾電池、ACアダプタは別売りです。



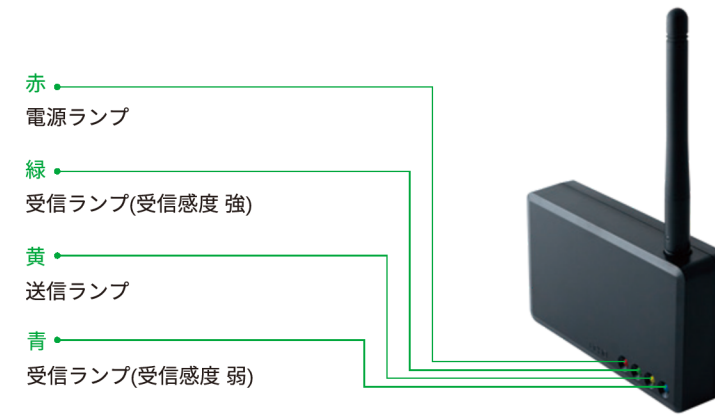
受信機

呼出機の信号を受信し、その信号をWi-Fiを使ってAndroid端末に送ります。
モニターをHDMIケーブルで接続すれば呼び出し情報を表示することができます。
また稼働後は、有線/無線LANで接続されたWindows PCでログ管理や各種設定を行えます。
呼出機や消去機、呼出情報の登録/設定は、パソコンのWebブラウザから行います。



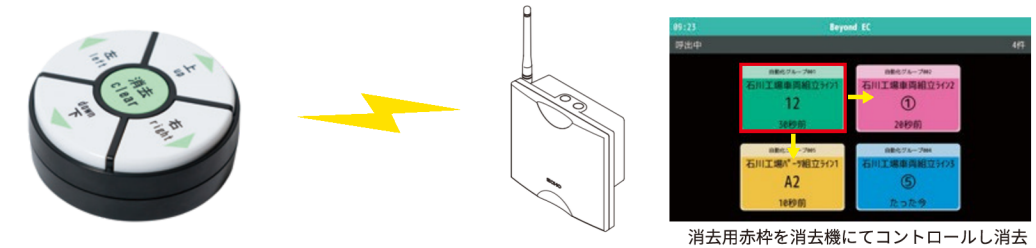
中継機

送信機や他の中継機からの電波信号を中継し、遠距離通信を可能にします。
設定不要で、電源にさえ接続していれば、使用できます。



消去機

呼出機と同じく電磁誘導式自己発電内蔵型の消去機です。
呼出機側での呼出消去、または、Android端末での呼出消去の運用が難しい場合等
モニターに表示された呼出情報を上下左右のコントロール操作により消去を行います。



システム構成例

